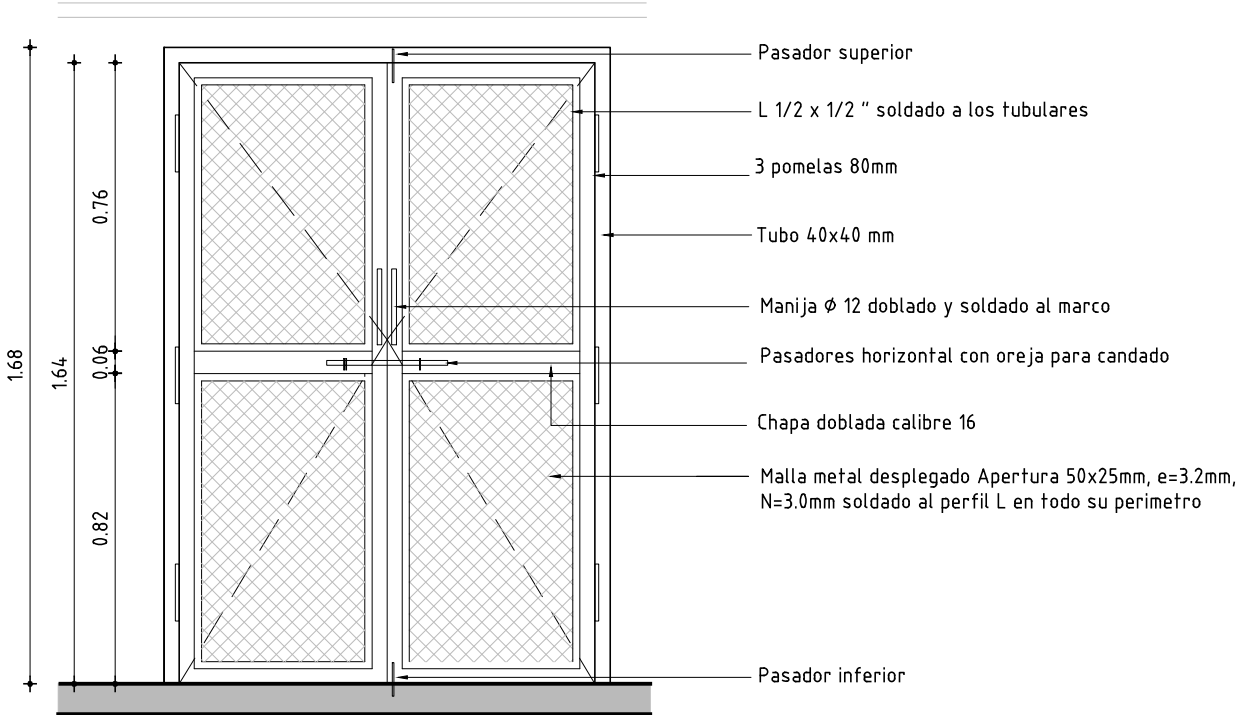
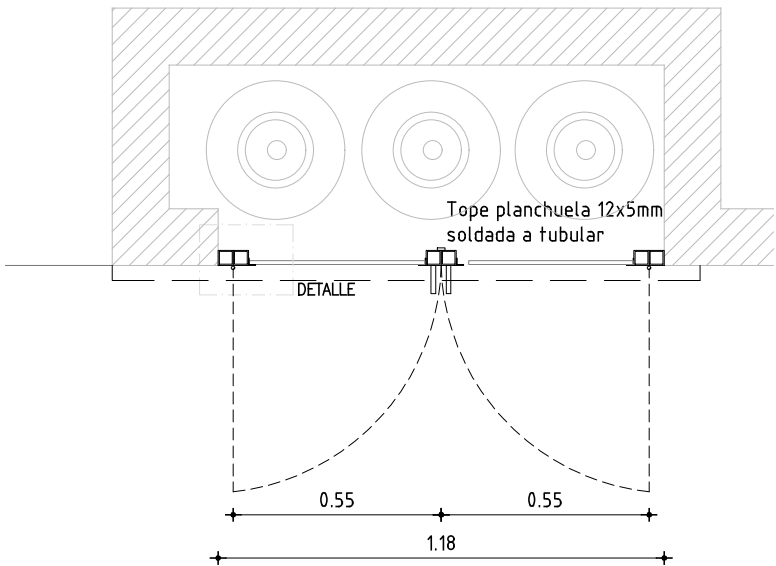


OBRA: ESCUELA N°39		
LOCALIDAD: COLONIA PALMA DEPARTAMENTO DE ARTIGAS		
DIRECCIÓN: RUTA N°3 Km 586		
FECHA JUNIO 2018 – REVISION 03/2021	HOJA 1 DE 6	LAMINA 068

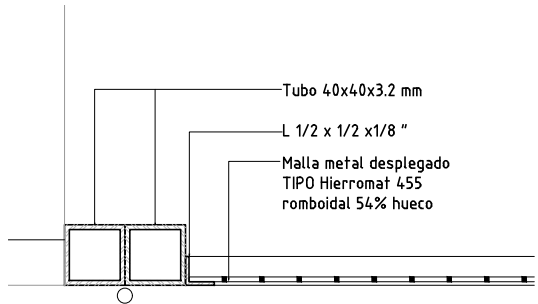
ALZADO – ESCALA 1/20



PLANTA- ESCALA 1/20



DETALLE – Escala 1/5



REJA

REJA	ESCALA		1/20		1/5	
	TIPO	H01	CANTIDAD	1	IZQ.	-
					DER.	-
UBICACION	DEPOSITO GAS					

ESTRUCTURA	Marco tubular 40x40mm amurado c/grapas c/0.4m
	Hojas tubular 40x40mm malla metal desplegado TIPO HIERROMAT 455, Apertura 50x25mm,e=3.2mm,N=3.0mm soldado al perfil L en todo su perimetro
ACCESORIOS	Pasadores horizontal y vertical(inf/sup) s/grafico
HERRAJES	6 pomelas 80mm y candado
TERMINACION	2 manos de fondo antioxido TIPO CROMOX
	2 manos de de esmalte sintetico TIPO INCALUX blanco brillante
OBSERVACIONES	

NOTAS:
Todas las dimensiones serán verificadas en obra
Los elementos de hierro deben terminarse con 2 manos de fondo antióxido + 2 manos de esmalte sintético tipo INCALUX color gris grafito aplicado con pistola airless.
Todas las soldaduras deberán ser perfectamente pulidas terminadas sin rebabas ni hoquedades
La presupuestación según la siguiente planilla implica la conformidad constructiva por parte del contratista sin perjuicio de la calidad y durabilidad de los trabajos.

Las especificaciones que hacen referencia a marcas de fábrica, número de catálogo y tipos de equipos, elementos, productos y/o materiales de un determinado fabricante, se señala que los mismos podrán ser sustituidos por otros que posean características iguales o superiores en calidad y performance que el indicado.